



PIANO SCUOLA 2020-2021 I.C. VADO-MONZUNO

Il presente documento “PIANO SCUOLA” potrà essere aggiornato in base a nuove o diverse disposizioni del Comitato Tecnico Scientifico o a seguito di nuovi documenti ministeriali.

PUNTI CARDINE DEL PIANO SCUOLA

- 1) DISTANZIAMENTO
- 2) DISPOSITIVI DI PROTEZIONE (MASCHERINA) E PULIZIA MANI
- 3) NON CONTAMINAZIONE TRA GRUPPI
- 4) EVITARE GLI ASSEMBRAMENTI



SPAZI E AULE

L'Istituto è organizzato in modo da **evitare gli assembramenti** nelle fasi di ingresso ed uscita dalla scuola e da **ridurre gli spostamenti** interni. In tal modo si riesce ad avere una delimitazione più netta degli spazi limitando al minimo anche gli incontri con altre classi.



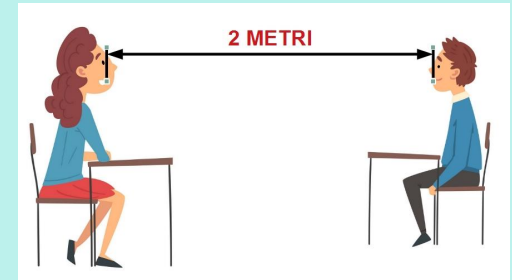
AULE

All'interno delle aule banchi e sedie saranno disposti in modo tale da rispettare:

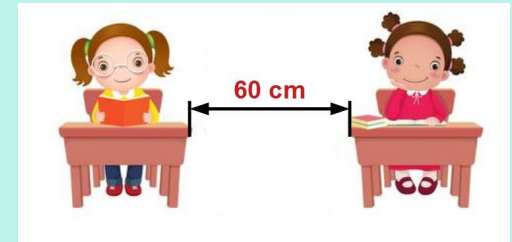
- distanza di almeno **1 m** dalla rima buccale degli alunni;



- distanza non inferiore a **2 m** tra la postazione del docente e la rima buccale degli alunni della prima fila di banchi;



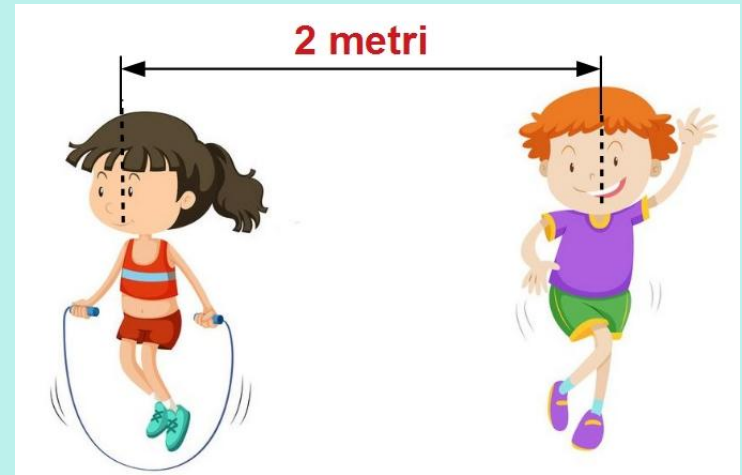
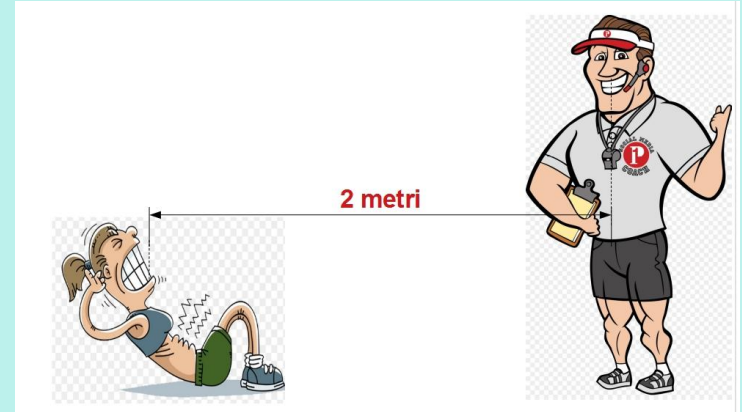
- presenza di corridoi di almeno **60 cm** tra le file dei banchi per garantire la via di fuga in caso di emergenza.



PALESTRA

Durante l'attività è stato previsto:

- distanziamento interpersonale tra gli allievi ed il docente di almeno **2 m**;
- distanziamento di almeno **2 m** anche tra gli allievi, privilegiando le **attività fisiche sportive individuali** che lo permettono.



INTERVALLI e SERVIZI IGIENICI



Ogni plesso, in base alle proprie caratteristiche, stabilirà una regolamentazione per l'uso dei bagni e degli intervalli per consentire il rispetto delle norme di sicurezza.

USCITA

L'uscita degli studenti dovrà essere considerata come un'esercitazione di evacuazione:

- gli alunni **si alzeranno da posto al suono della campanella** con la **mascherina** su naso e bocca;
- il docente controllerà che il corridoio non sia occupato da altre classi e vigilerà nel mantenere la distanza tra un gruppo in uscita e l'altro;
- gli studenti manterranno **la distanza di sicurezza tra di loro** durante il transito nei corridoi.



DIDATTICA IN PRESENZA

La Didattica in presenza seguirà le indicazioni previste dalla normativa vigente in materia di emergenza da COVID-19.

La **Didattica Digitale** costituisce **parte integrante dell'offerta formativa** del nostro Istituto anche per non perdere l'esperienza acquisita durante il periodo di lockdown.



DIDATTICA DIGITALE

Nel caso in cui fosse necessaria una parziale o anche una totale **sospensione** dell'attività didattica in presenza, la scuola ha già tutti gli strumenti necessari per attivare la Didattica Digitale.

La scuola si avvale della piattaforma **G-Suite for Education** per l'organizzazione e l'erogazione delle videolezioni sincrone ed asincrone.



RAPPORTI SCUOLA FAMIGLIA

L'Istituto **assicura** i rapporti scuola\famiglia anche a distanza.

Gli accessi ai plessi dei non alunni dovranno rispettare il principio della **minimizzazione** e della **tracciabilità**, pertanto i genitori potranno accedere solo in casi eccezionali e sempre previa prenotazione.

Il **registro elettronico** sarà il canale privilegiato per le comunicazioni scuola famiglia, incluse quelle con ricevuta di ritorno.



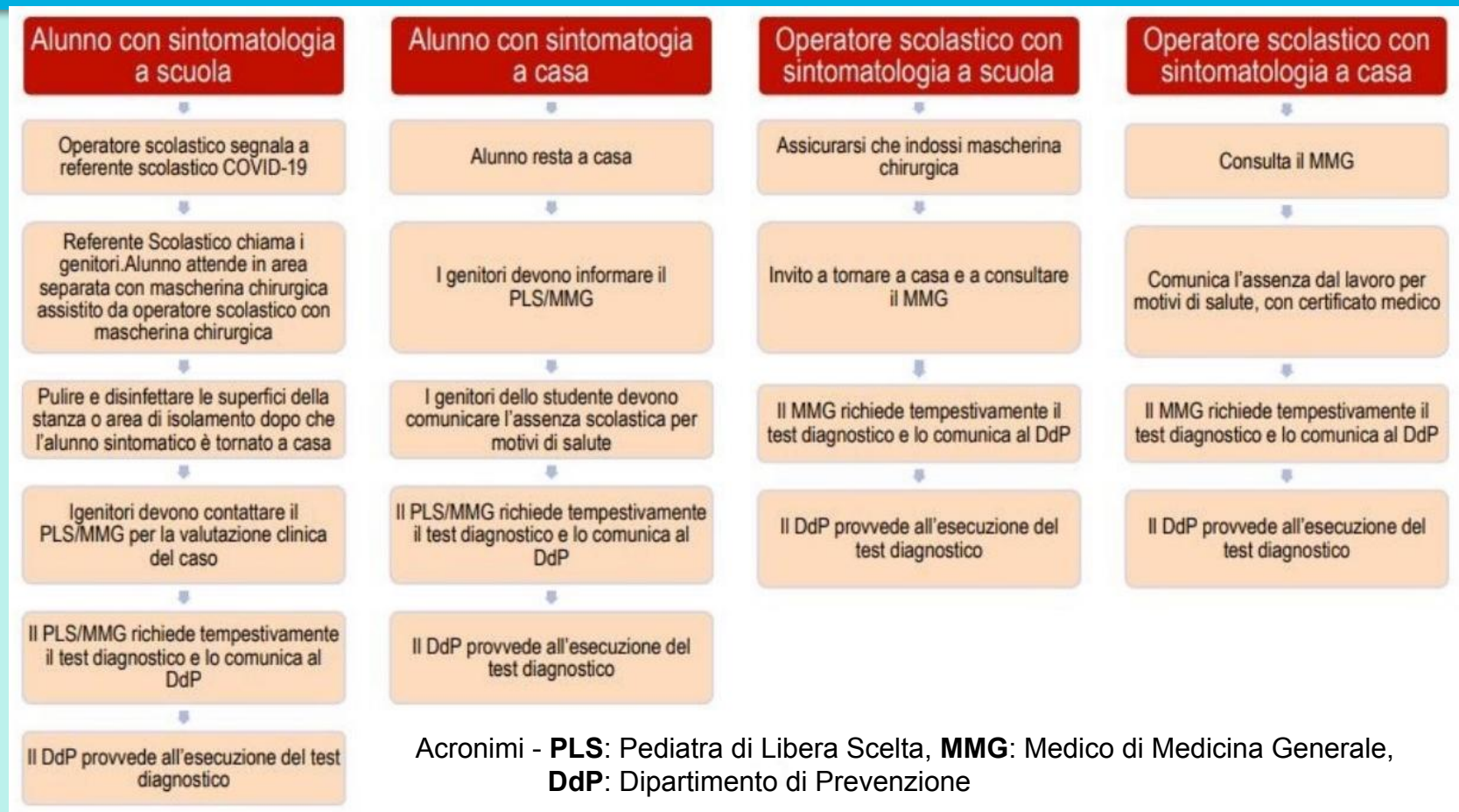
INTEGRAZIONE PATTO DI CORRESPONSABILITA'

La famiglia:

- è costantemente **informata sulle misure** di contenimento del contagio da Covid-19;
- si impegna a **misurare quotidianamente la temperatura corporea del proprio figlio** prima che esca di casa e di trattenerlo presso il domicilio in presenza di febbre (uguale o superiore a $37,5^{\circ}$) o di altri sintomi (mal di gola, congestione nasale, congiuntivite, etc...) e di informare tempestivamente il proprio medico di famiglia;
- è informata che **in caso di sintomi**, l'alunno sarà allontanato dalla classe e affidato a personale scolastico (in un ambiente protetto) fino all'arrivo dei genitori.



INDICAZIONI OPERATIVE PER GESTIONE CASI FOCOLAI



DISTANZIAMENTO SOCIALE

Una volta entrati in classe gli **studenti** dovranno **rimanere al proprio posto** in modo da rispettare scrupolosamente la distanza prevista tra i **banchi che hanno posizione prefissata** segnalata da bollini colorati affissi a terra.

E' fatto assoluto divieto di spostare banchi e/o sedie, che devono rimanere nella postazione demarcata.



DISPOSITIVI DI PROTEZIONE

Gli studenti dovranno venire a scuola muniti di una **mascherina personale, preferibilmente chirurgica**, con la quale coprire adeguatamente naso e bocca.

Dovranno indossarla obbligatoriamente:

- in ingresso ed in uscita;
- **in un eventuale spostamento** all'interno dell'aula autorizzato dal docente;
- negli spostamenti all'interno dell'edificio scolastico.



CORRETTA IGIENE DELLE MANI...

Il **lavaggio e la disinfezione delle mani** sono decisivi per prevenire l'infezione, poiché lavarsi le mani elimina il virus.

Le mani vanno lavate con acqua e sapone per almeno 20 secondi.

Se non sono disponibili acqua e sapone, è possibile utilizzare anche un **disinfettante per mani** a base di alcol al 60%.

Ci sono colonnine e gel detergente all'ingresso di ogni aula.



MANTENERE PULITA LA PROPRIA POSTAZIONE

Oltre a raccomandare la massima cura nell'utilizzare arredi e strumenti di proprietà dell'Istituto, chiediamo agli studenti di **mantenere pulite le proprie postazioni**, usando i contenitori per la differenziazione dei rifiuti presenti nelle classi.

Raccomandiamo di **portare esclusivamente i libri necessari** alle lezioni della mattina e di non lasciare **nulla sotto ai banchi**, soprattutto mascherine e fazzoletti usati.

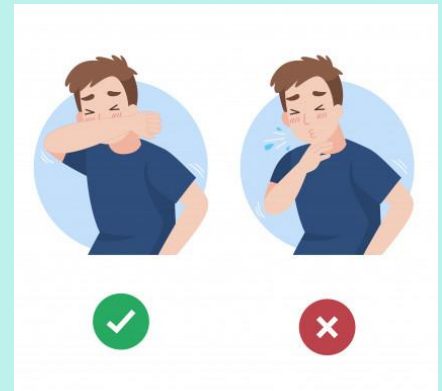


IMPORTANTE

Non scambiarsi materiali con i compagni.



Coprire le vie aeree quando si tossisce e starnutisce o con un fazzoletto o nella piega interna del gomito.

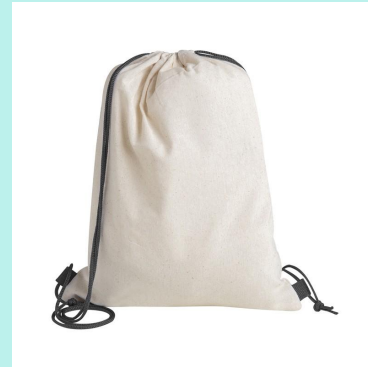


...E

Cestinare i fazzolettini di carta una volta utilizzati;



Se il numero di attaccapanni non è sufficiente a consentire il corretto distanziamento dei giubbotti/cappotti, i soprabiti andranno riposti in apposite sacche di tessuto, fornita dalla famiglia .



...FINALMENTE NON CI RESTA CHE INIZIARE INSIEME...

