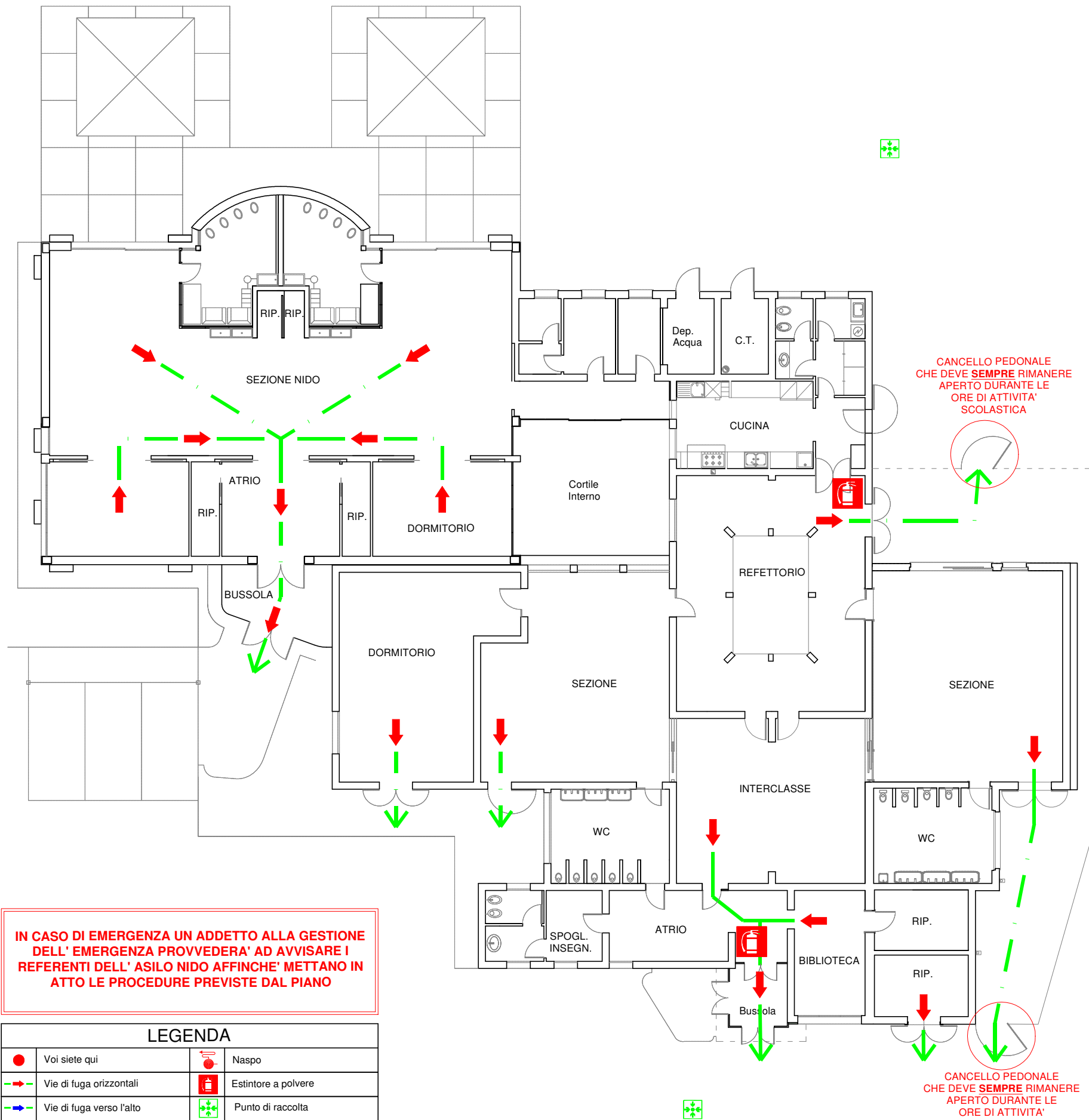


ISTITUTO COMPRENSIVO CENTRO DI VADO-MONZUNO

SCUOLA DELL'INFANZIA DI RIOVEGGIO

Piano Terra



ISTRUZIONI PER IL PERSONALE ADDETTO ALL'EMERGENZA

IN CASO DI EMERGENZA SANITARIA :

L'addetto al primo soccorso, o il personale presente formato, preli le prime cure all'infortunato, acquisisca i dati sulle condizioni e sulle cause del malore, e quindi telefoni al **118** per comunicare quanto accaduto. Non andare al di là delle proprie cognizioni e competenze.

IN CASO DI INCENDIO:

L'addetto all'emergenza incendio, o il personale presente, identifichi l'entità del principio di incendio. Se in grado di domarlo con le risorse interne, impugni l'estintore e provveda allo spegnimento dirigendo il getto verso la base della fiamma. Se non si ritiene in grado di spegnere l'incendio, allora segnali l'emergenza dando il segnale di allarme. Disattivi l'alimentazione elettrica. Telefoni al **115** per comunicare l'emergenza e dia inizio all'evacuazione

IN CASO DI TERREMOTO:

Ci si attesti verso le pareti perimetrali, in attesa del termine delle scosse. Una volta terminata la scossa attivare la procedura di evacuazione.

PROCEDURA DI EVACUAZIONE :

1. Allontanarsi in ordine e con calma dai locali;
2. Avvertire il **115**;
3. Fornire assistenza alle persone in difficoltà eventualmente presenti; *
4. Radunarsi nel luogo sicuro;
5. Indirizzare e guidare i soccorsi al loro arrivo.

ISTRUZIONI PER I PRESENTI IN CASO DI EMERGENZA

IN CASO DI TERREMOTO:

- mantenere la calma
- interrompere ogni attività
- ripararsi eventualmente sotto a scrivanie/banchi/tavoli
- non avvicinarsi alle finestre
- tenersi lontani da scaffali o oggetti sospesi
- lasciare nel locale gli effetti personali
- **attendere il termine delle scosse**
- percorrere il percorso d'esodo assegnato senza correre
- raggiungere i punti di raccolta esterni
- aiutare le persone eventualmente in difficoltà *

IN CASO DI INCENDIO:

- mantenere la calma
- interrompere ogni attività
- abbassarsi e coprirsi la bocca con un fazzoletto bagnato
- abbandonare il locale ordinatamente
- lasciare nel locale gli effetti personali
- percorrere il percorso di esodo assegnato senza correre
- raggiungere i punti di raccolta esterni
- eseguire le istruzioni impartite mediante il piano di emergenza
- aiutare le persone eventualmente in difficoltà *

* PROCEDURA GENERALE PER IL SUPPORTO ALLE PERSONE DISABILI O NON IN GRADO DI EVACUARE AUTONOMAMENTE

- 1) Il personale addetto all'emergenza verificherà la presenza, al momento della segnalazione di allarme, di persone disabili o non in grado di abbandonare autonomamente il luogo di lavoro
- 2) Chiederà al personale presente di rendersi disponibile a fornire supporto. IL PERSONALE INDIVIDUATO NON PUO' RIFIUTARE
- 3) Non abbandonerà mai il disabile accertandosi che in attesa dell'evacuazione sia adeguatamente assistito e portato in uno spazio calmo (se presente) o in prossimità di un'uscita di emergenza
- 4) Si adopererà per valutare la possibilità di evacuazione attraverso uscite alternative per non intralciare l'esodo
- 5) Appena terminato l'esodo generale condurrà il disabile nel luogo sicuro avvalendosi del supporto del personale in ausilio

IN CASO DI EMERGENZA UN ADDETTO ALLA GESTIONE DELL' EMERGENZA PROVVEDERA' AD AVVISARE I REFERENTI DELL' ASILO NIDO AFFINCHE' METTANO IN ATTO LE PROCEDURE PREVISTE DAL PIANO

LEGENDA

	Voi siete qui		Naspo
	Vie di fuga orizzontali		Estintore a polvere
	Vie di fuga verso l'alto		Punto di raccolta

NUMERI DI EMERGENZA

115 VIGILI DEL FUOCO
118 BOLOGNA SOCCORSO
113 EMERGENZA GENERICA

Progettazione piano ed elaborazione grafica:

Step Engineering
 Via Persicetana Vecchia, 28/a - 40132 Bologna
 Tel. 051 401847
 e-mail: info@stepengineering.com

